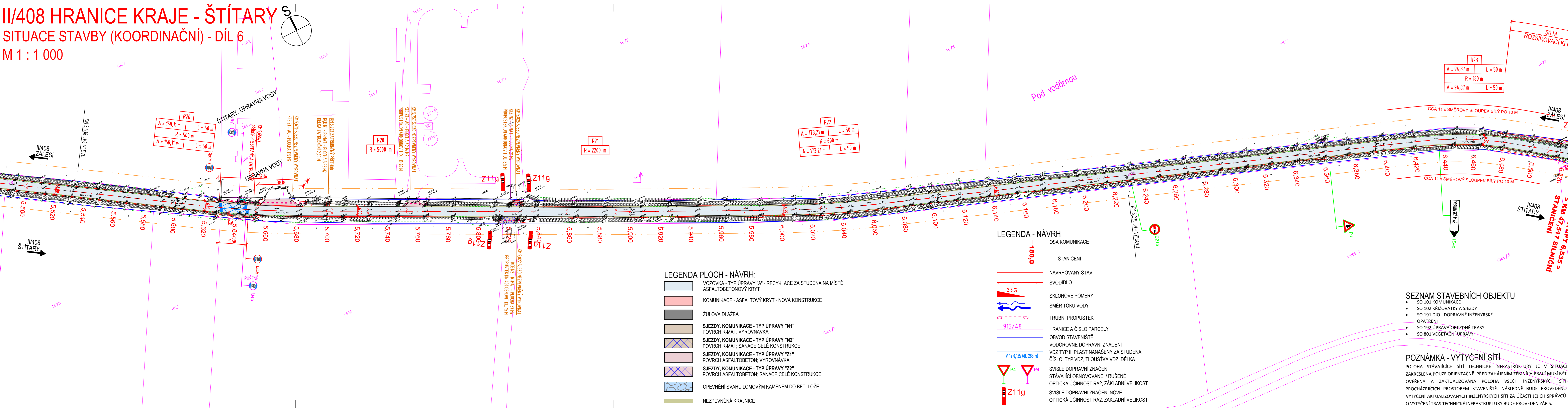


# I/408 HRANICE KRAJE - ŠTÍTARY

SITUACE STAVBY (KOORDINAČNÍ) - DÍL 6

M 1 : 1 000



## LEGENDA - NÁVRH

- OSA KOMUNIKACE
- STANIČENÍ
- NAVRHOVANÝ STAV
- SVODIDLO
- SKLONOVÉ POMĚRY
- SMĚR TOKU VODY
- TRUBNÍ PROPUSTEK
- HRANICE A ČÍSLO PARCELY
- OBVOD STAVENIŠTĚ
- VODOROVNÉ DOPRAVNÍ ZNAČENÍ
- VDZ TYP II, PLAST NANÁŠENÝ ZA STUDENA
- ČÍSLO: TYP VDZ, TLOUŠŤKA VDZ, DÉLKA
- SVISLÉ DOPRAVNÍ ZNAČENÍ
- STÁVAJÍCÍ OBNOVOVANÉ / RUŠENÉ
- OPTICKÁ ÚČINNOST RA2, ZÁKLADNÍ VELIKOST
- SVISLÉ DOPRAVNÍ ZNAČENÍ NOVÉ
- OPTICKÁ ÚČINNOST RA2, ZÁKLADNÍ VELIKOST

## LEGENDA PLOCH - NÁVRH:

- VOZOVKA - TYP ÚPRAVY "A" - RECYKLACE ZA STUDENA NA MÍSTĚ
- ASFALTOBETONOVÝ KRYT
- KOMUNIKACE - ASFALTOVÝ KRYT - NOVÁ KONSTRUKCE
- ŽULOVÁ DLAŽBA
- SJEZDY, KOMUNIKACE - TYP ÚPRAVY "N1"
- POVRCH R-MAT; VYROVNÁVKA
- SJEZDY, KOMUNIKACE - TYP ÚPRAVY "N2"
- POVRCH R-MAT; SANACE CELÉ KONSTRUKCE
- SJEZDY, KOMUNIKACE - TYP ÚPRAVY "Z1"
- POVRCH ASFALTOBETON; VYROVNÁVKA
- SJEZDY, KOMUNIKACE - TYP ÚPRAVY "Z2"
- POVRCH ASFALTOBETON; SANACE CELÉ KONSTRUKCE
- OPEVNĚNÍ SVAHU LOMOVÝM KAMENEM DO BET. LOŽE
- NEZPEVNĚNÁ KRAJNICE


## SEZNAM STAVEBNÍCH OBJEKTŮ

- SO 101 KOMUNIKACE
- SO 102 KŘÍŽOVATKY A SJEZDY
- SO 191 DIO - DOPRAVNĚ INŽENÝRSKÉ OPATŘENÍ
- SO 192 ÚPRAVA OBJÍZDNÉ TRASY
- SO 801 VEGETAČNÍ ÚPRAVY

## POZNÁMKA - VYTÝČENÍ SÍTÍ

POLOHA STÁVAJÍCÍCH SÍTÍ TECHNICKÉ INFRASTRUKTURY JE V SITUACI ZAKRESLENA POUZE ORIENTAČNĚ. PŘED ZAHÁJENÍM ZEMNÍCH PRACÍ MUSÍ BÝT OVĚŘENA A ZAKTUALIZOVÁNA POLOHA VŠECH INŽENÝRSKÝCH SÍTÍ PROCHÁZEJÍCÍCH PROSTOREM STAVENIŠTĚ. NÁSLEDNĚ BUDE PROVEDENO VYTÝČENÍ AKTUALIZOVANÝCH INŽENÝRSKÝCH SÍTÍ ZA ÚČASTI JEJICH SPRÁVCŮ. O VYTÝČENÍ TRAS TECHNICKÉ INFRASTRUKTURY BUDE PROVEDEN ZÁPIS.

## I/408 HRANICE KRAJE - ŠTÍTARY

název akce			
SO 101 KOMUNIKACE, SO 102 SJEZDY A NÁPOJENÍ KOMUNIKACÍ			
stavební objekt			
Správa a údržba silnic Jihomoravského kraje, p. o. Žerotínovo náměstí 449/3 602 00 Brno		spolupráce	 DOPRAVNĚ INŽENÝRSKÁ KANCELÁŘ Bozděchova 1668, 500 02 Hradec Králové tel : 495 219 036, 495 212 647, fax : 495 221 677 e-mail : dik@dik - hk.cz, http : www.dik-hk.cz
objednatel			
kú Štítary na Moravě		JIHOMORAVSKÝ kraj	
místo stavby			

## SITUACE STAVBY (KOORDINAČNÍ) - DÍL 6

STAVEBNÍ STAVBY (ROZPOČETNÍ) - DIL 0		1 : 1000 měřítko	DSP/PPDS stupeň
výkres			
ING. MILOŠ BURIANEC kontroloval	<i>Burianec</i>	ING. PAVEL ŘEHÁK hlavní inženýr projektu	<i>Řehák</i>
ING. PAVEL ŘEHÁK zodpovědný projektant	<i>Řehák</i>	vedoucí projektant	A081/17 číslo zakázky
		10/2017 datum	<b>B.2.6</b>
		číslo přílohy	